



Наконечник серии НШ



Наконечники серии НШ предназначены для обеспечения герметичного соединения рукава автоцистерны и сливных устройств резервуаров нефтебаз и АЗС.

Наконечники НШ-50, НШ-65, НШ-75 предназначены для соединения с **муфтой сливной МС**.

Наконечник НШ имеет всю необходимую документацию и соответствующую сертификацию.

Предлагаем по ценам завода-изготовителя следующие наименования наконечника: **НШ-50, НШ-65, НШ-75, НШ-100, НШ-108.**

Пример обозначения при заказе: **НШ-50, ТУ 3689-032-10524112-99**, где:
50- условный проход присоединяемого рукава.

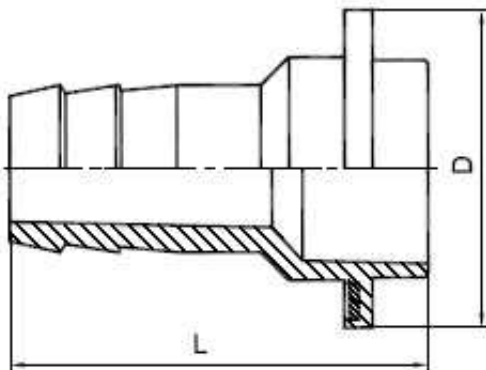
ООО ПТП "Поршень" ТУ 3689-032-10524112-99

Техническая информация на наконечник НШ

Обозначение	Диаметр D, мм	Длина L, мм	Условный проход присоединяемого рукава, мм	Масса, кг, не более
НШ-50	111	150	50	0,51
НШ-65	111	175	65	0,61
НШ-75	111	210	75	0,81
НШ-100	130	145	100	1,5
НШ-108	137	160	108	1,7

Чертеж наконечник НШ

Общий вид наконечников НШ 50-75:



Общий вид наконечников НШ 100-108:

