

Устройство верхнего налива УНЖ6-100АС-07



Устройство УНЖ6-100АС-07, оборудованное телескопической наливной трубой предназначено для верхнего налива нефти и нефтепродуктов в железнодорожные цистерны.

Особенности:

- 1) Двухрядные шарниры обеспечивают легкость вращения без перекосов при длительной эксплуатации.
- 2) Замена уплотняющих манжет не требует разборки большинства шарниров.
- 3) Телескопическая наливная труба позволяет применять его на эстакадах, конструкция которых

ограничивает подъём наливного устройства по высоте.

4) Система автоматического прекращения налива:

- автономная - не требует для работы дополнительных источников энергии;
- при достижении продуктом в цистерне уровня, заданного датчиком, автоматически закрывается заслонка - прекращается налив и исключается перелив;
- датчик уровня фиксируется зажимом на наливной трубе возле обруча в любом необходимом положении по высоте. Это необходимо для установки предельного уровня налива в железнодорожных вагонах-цистернах различных типов;
- при необходимости позволяет прекратить налив вручную - рукояткой заслонки или втулкой датчика уровня, расположенной над обручем;
- обеспечивает прекращение налива без гидроудара.

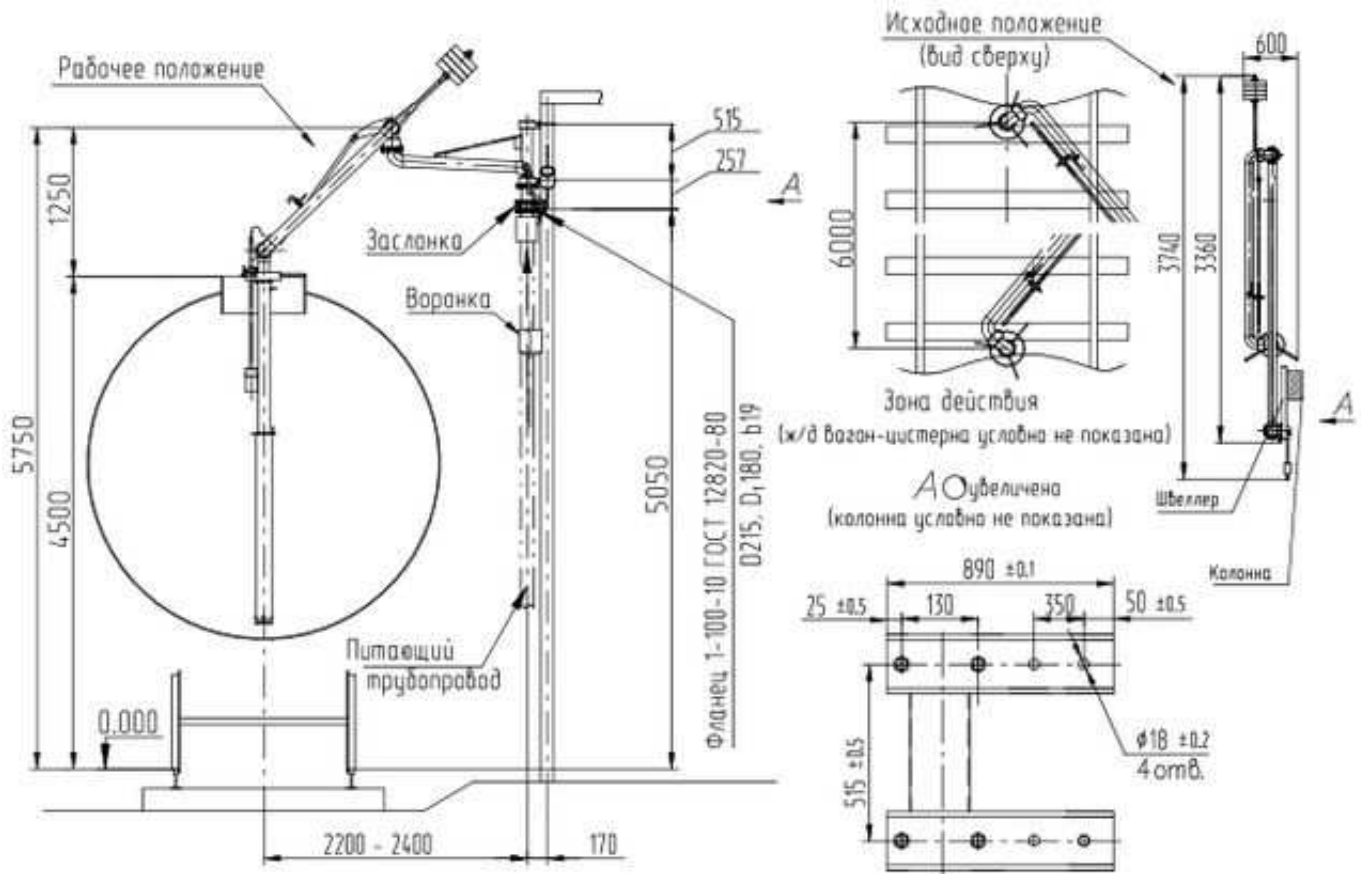
Устройство может быть укомплектовано **электрической системой автоматизированного прекращения налива**, состоящей из: пульта управления, электромагнитного клапана и датчика уровня. Электрооборудование системы рассчитано на эксплуатацию во взрывоопасной зоне В-1Г.

Устройство с установленной электрической системой автоматического прекращения налива является модификацией устройства УНЖ6-100-АС-07 и называется устройством **УНЖ6-100АС-07.01**.

Технические характеристики устройства налива УНЖ6-100АС-07

Диаметр условного прохода, мм	100	
Рабочая зона, м, не менее	6,0	
Условное давление, МПа (кгс/см ²), не более	1,0 (10)	
Расчетная пропускная способность нефтепродуктов, м ³ /час, не более:	150	
Усилие при управлении устройством в пределах рабочей зоны, Н (кгс), не более	50 (5)	
Назначенный срок службы, лет, не менее	10	
Обслуживающий персонал, чел	1	
Габаритные размеры в сложенном положении, мм, не более:	высота	2710
	длина	3380
	ширина	600
Масса, кг, не более	220	

Монтажная схема устройства налива УНЖ6-100АС-07



Монтажная схема