

Устройства нижнего слива с электрообогревом УСН-Э



Устройства нижнего слива УСН-150Э, УСН-175Э, УСН-200Э предназначены для нижнего слива нефти и нефтепродуктов из железнодорожных цистерн. Представляют собой шарнирный трубопровод с опорным патрубком и присоединительной головкой, и оборудованы электроподогревающей рубашкой для ускорения процесса слива вязких нефтепродуктов.

Особенности:

- 1) Шарниры обеспечивают лёгкость вращения без перекосов при длительной эксплуатации.
- 2) Замена уплотняющих манжет не требует разборки шарниров.
- 3) Захваты поворачиваются относительно присоединительной головки, что позволяет установить их в любом удобном месте на сливном приборе цистерны.
- 4) Шарнирное исполнение захватов и специальная форма уплотнения присоединительной головки обеспечивают надёжное, герметичное присоединение устройства к сливному прибору цистерны.
- 5) Электроподогревающая рубашка ускоряет процесс слива вязких нефтепродуктов, обеспечивает автоматическое поддержание температуры нагрева и не требует дополнительных терморегуляторов.

Технические характеристики устройств нижнего слива с электрообогревом УСН-Э

Наименование параметра / устройства	УСН-150Э-04	УСН-150Э-06	УСН-175Э-04	УСН-175Э-06	УСН-200Э-04	УСН-200Э-06	
Зона действия, м	4,0	6,0	4,0	6,0	4,0	6,0	
Диаметр условного прохода, мм	150	150	175	175	200	200	
Условное давление, МПа (кгс/см ²), не более	0,6 (6)						
Расчетная пропускная способность, м ³ /час, не более:	— светлых нефтепродуктов:	320	320	435	435	565	565
	— темных нефтепродуктов:	570	570	780	780	1015	1015
Усилие, необходимое для перемещения шарнирных труб, Н (кгс), не более	20 (2,0)						
Напряжение питания от сети переменного тока 50Гц, В	220-240						
Средняя потребляемая мощность, кВт, не более	0,5						
Температура нагревательного элемента, °С, не более	+ 70						
Максимальная пусковая потребляемая мощность в течение одной минуты, кВт, не более	1,8						
Назначенный срок службы, лет, не менее	10						
Обслуживающий персонал, чел	1						
Габаритные размеры в сложенном положении, мм, не более:	высота	1100	1100	1100	1100	1300	1300
	длина	2300	2800	2300	2800	2300	2800
	ширина	700	700	700	700	800	800
Масса, кг, не более	165	185	185	205	185	200	

Схема устройств слива с электроподогревом УСН-Э (нажмите для увеличения):

Схема устройства нижнего слива УСН-150Э-04:

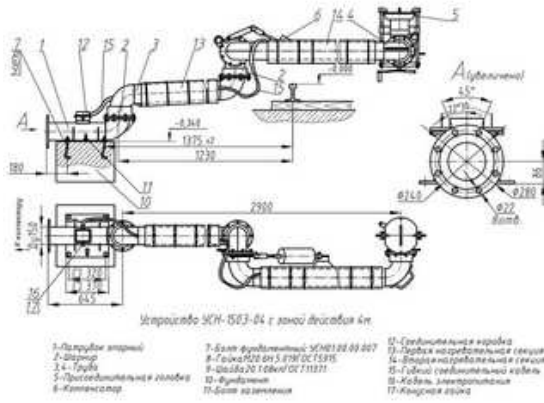


Схема устройства нижнего слива УСН-150Э-06:

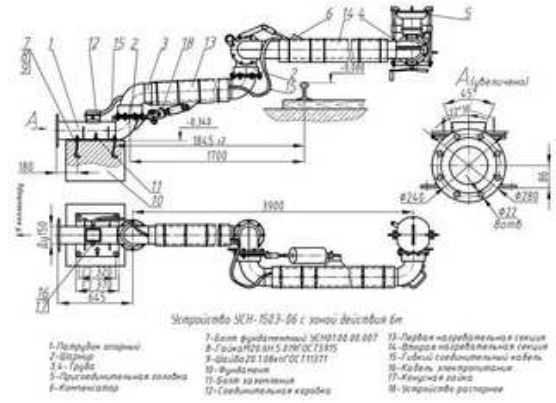


Схема устройства нижнего слива УСН-175Э-04:

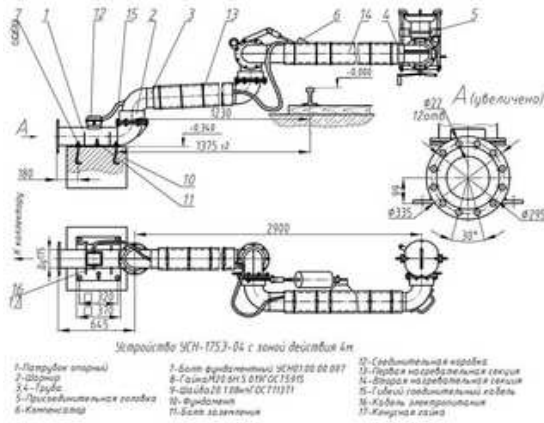


Схема устройства нижнего слива УСН-175Э-06:

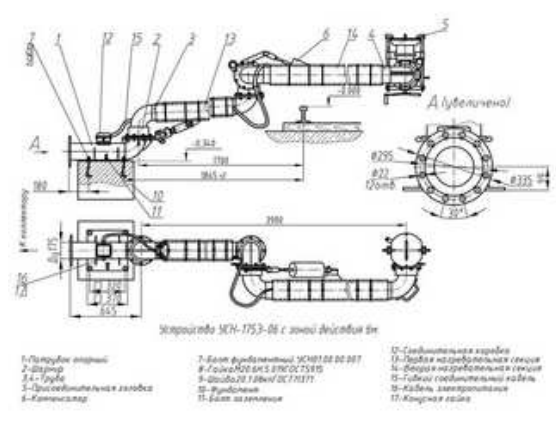


Схема устройства нижнего слива УСН-200Э-04:

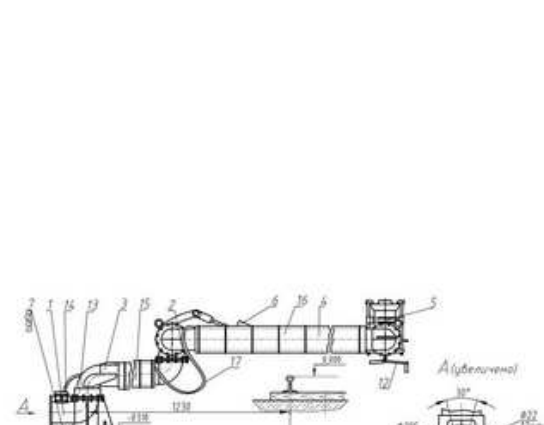


Схема устройства нижнего слива УСН-200Э-06:

