

Захват винтовой ЗВ-20



Захват винтовой ЗВ предназначен для прямого подсоединения гибкого рукава к угловому вентилю железнодорожного вагона-цистерны при сливе-наливе сжиженных углеводородных газов.

Захваты изготавливаются в двух исполнениях:

ЗВ-20М - из конструкционной стали, с медным покрытием;

ЗВ-20Н - из нержавеющей стали.

При применении металлорукава, концевая часть его приваривается к переходнику. В случае применения резинотканевого рукава, он закрепляется на переходнике обжимными элементами.

По устойчивости к воздействию климатических факторов внешней среды захват ЗВ изготавливается в исполнении У и УХЛ, категория размещения 1 по ГОСТ 15150-69.

Предлагаем захват винтовой ЗВ-20 по ценам завода-изготовителя. Захват имеет всю необходимую документацию и соответствующую сертификацию.

Пример обозначения при заказе: **ЗВ-20Мф УХЛ1 ТУ 3689-084-10524112-2006**, где:
М – захват изготовлен из конструкционной стали с медным покрытием;
ф - прокладка из фторопласта для уплотнения соединения захвата с вентилем ж/д вагона цистерны;
УХЛ1 – климатическое исполнение по ГОСТ 15150-69.

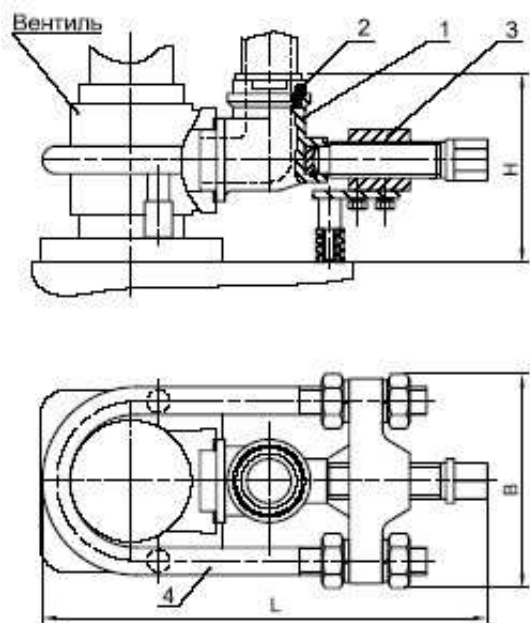
ООО ПТП "Поршень" ТУ 3689-084-10524112-2006

Разрешение Ростехнадзора на применение № РРС 00-23820 от 14.03.2007г.

Техническая информация на захват винтовой ЗВ

Тип захвата	винтовой	
Максимальное рабочее давление при сливе-наливе, МПа (кг/см ²), не более	2 (20)	
Время подсоединения и отсоединения (суммарное) гибкого рукава к вентилю цистерны с помощью захвата, мин	0,6	
Габаритные размеры, мм	высота	125
	ширина	155
	длина	320
Масса, кг, не более	3,8	

Чертеж захвата винтового 3В



1-угольник; 2-переходник; 3-струбцина; 4-скоба